

BBT-0001

FINESSE MWPC Encoder module

フィネス MWPC エンコーダー 回路モジュール

(Aug. 10 2006)

概説

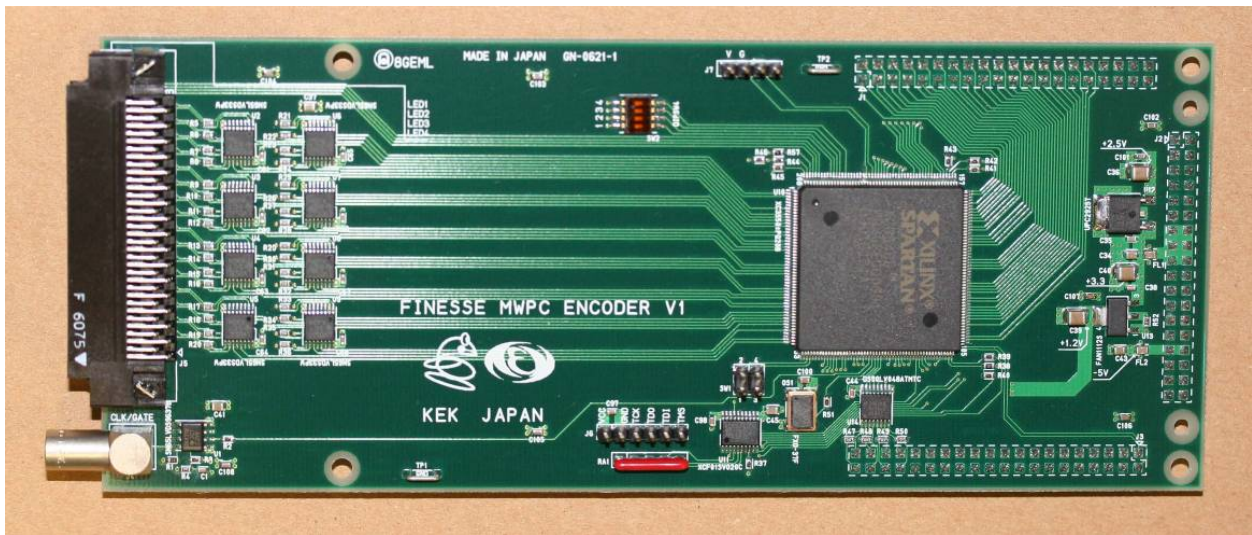
この回路は物理学実験・素粒子実験等に使用される VME 9U COPPERモジュールの

MWPC読み出し用ドーター・ボードです。

検出器からの差動入力信号（ECLまたはLVDS）は、サンプリング・クロックでサンプリングされ、LVTTTLにレベル変換された後バッファ・メモリに順次書き込まれて常に最新データの一定数が保存されます。

トリガー信号が入力されると、その前後の設定サンプリング分が、システム・クロックで後段のCOPPERマザーボード上のFIFOメモリに送られて書き込まれます。

本基板のレイアウト、回路図は高エネルギー加速器研究所のライセンスを供与され製作されています。



仕様

- * 入力信号 : 差動信号 (ECL/LVDS) ×32 チャンネル
- * チャンネル数 : 32 (コネクター: KEL 8831E-068-170L-F)
- * サンプリング・クロック : 100MHz
- * システム・クロック : 40MHz
- * クロック/ゲート信号入力: 1 (LEMO型コネクター, NIM負信号, 50Ω)
- * 外形寸法 : 76 × 186 (mm)
- * 消費電力 + 3.3 V : mA
- 5 V : mA

上記仕様は予告なく変更されます。