

GN-0748-5

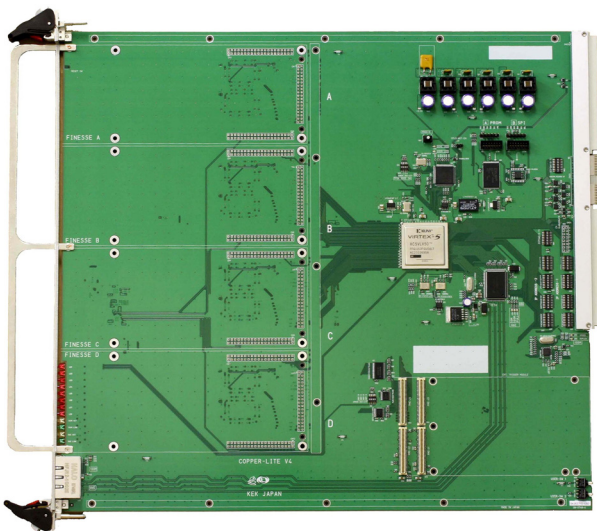
COPPER LITE BOARD

銅パーライト プリント配線基板

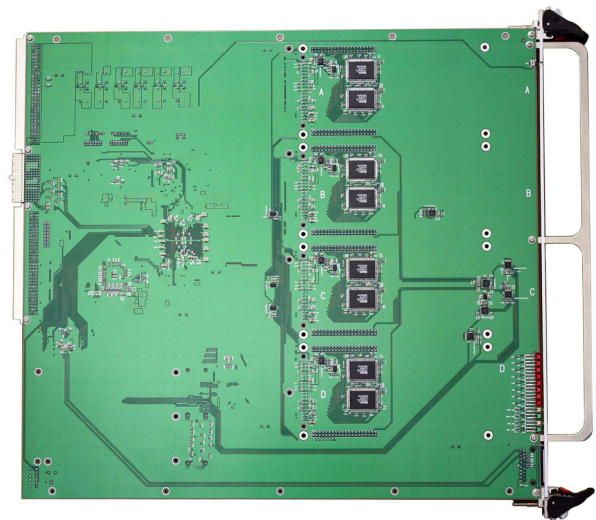
概説

高エネルギー実験、原子核実験用に開発されたデータ収集システムのフロントエンド・マザーボードプリント配線基板です。

本ボード上にKEK規格に準拠したFinesseモジュールを4枚まで搭載する事が出来ます。Finesseモジュールを組み合わせる事で各用途に合わせたシステムを構築する事が出来ます。処理を全てハードウェアで処理しているのでソフトウェアは不要です。イーサネットを使用した簡単な設定のみで使用する事が出来ます。また、ネットワークもハードウェアで処理している為にギガビットレートの高速度で安定してデータ転送する事が出来ます。



表面 (搭載カード 挿入面)



裏面

特徴

- サイズ : 366.5 x 400 mm
- Finesseモジュールを4枚まで搭載可能
- 全ての処理をハードウェア実装
- 1000BASE-Tを用いた高速データ転送
- ソフトウェア不要でデータ収集可能

仕様

- サイズ : 9Uユーロカード
- 電源供給 : バックプレーンはKEK VMEに準拠
- 搭載カード形式 : フロントエンド・モジュールはFinesse規格に準拠
- コントロールI/F その1 : 1000BASE-Tポート(データ転送用)
- その2 : 100BASE-TXポート(制御用)