

---

# GN-0951-1CN FPGA BOARD TYPE-U1

FPGA 基板 TYPE-U1

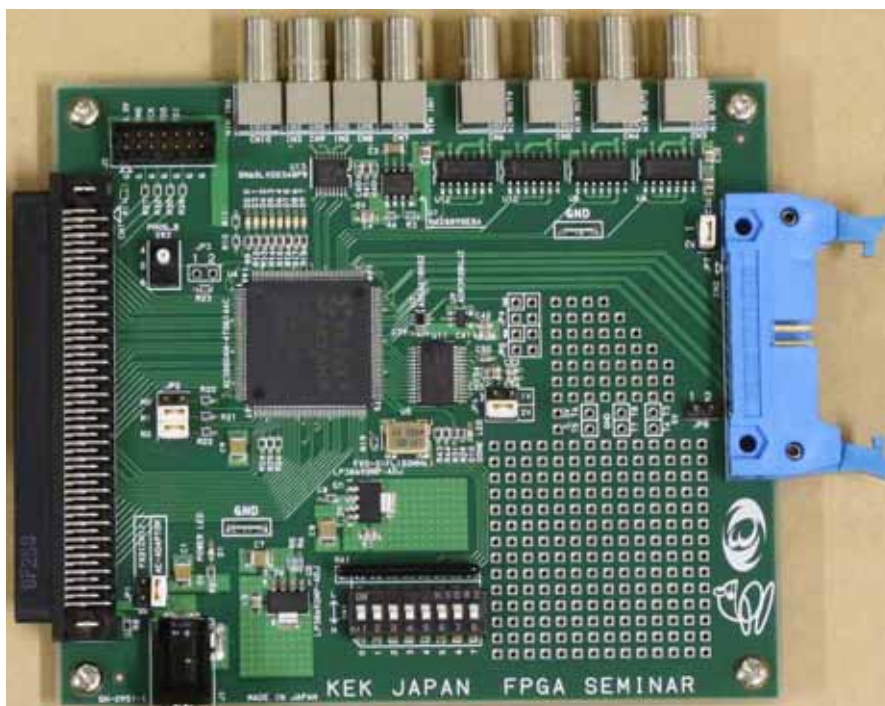
---

## 概説

この基板は、物理学実験、素粒子実験等にも使用できる FPGA のトレーニングを目的として高エネルギー加速器研究機構 先端技術部門で開発された基板です。

8 個の LEMO 型コネクタを備え入出力が可能です。

FPGA (ザイリンクス) のファームウェアにより制御されます。FPGAにはメモリーが標準で構成されております。



## 特徴

使用 FPGA XILINX 社 XC3S50AN-4TQG144C

内部 ADC 素子 : 10-Bit, 20 MSPS, 80 mW CMOS A/D Converter

LEMO型コネクタ : NIM 4入力4出力 **レモ型コネクタ付属**

SITPC コネクタ標準

EX コネクタ-CN2 (HIROSE\_HIF3BA-20PA-.54DS) **付属**

標準 CLOCK 50 Mhz

ACDC コンバーター 1個 足パッド4個付属

使用電源 : +5V,

---

基板 接続用 SITPC 100ピンコネクタ

ヒロセ社製 FX2-100S-1.27DSL

