

SOI-VM01 TEST BOARD

集積回路 SOI-VM01 試験基板

概説

この試験基板は SOI 電源逡倍器 集積回路の性能評価用 基板として開発されました。小規模のテストシステムで計測しやすいように 専用コネクタ、テストピン、スイッチ等を 基板上に組立て設置しており 簡単な電源、計測オシロを用意するだけで 性能評価できるよう 設計されています。基板材料は6GHz まで計測可能な材料を使い 信号インピーダンス設計も なされています。最適な 計測環境を提供できます。また 保守用にコネクタ、スイッチ等 設置されていない基板セットも オプションとして用意しております。

以下 計測用各種基板です。

プリント配線基板 GN-1207-1

このボードは、SOI の Voltage Multiplier (逡倍器) チップの試験のための 汎用ボードで、SMA タイプの高周波入力ポートを 19 個、装備しております。

高周波用基板を採用しており、入力信号周波数は 6GHz まで対応しています。また、入力ポートからチップまでは、50 配線パターン of 設計をしております。このため、お客様で L (インダクタ) や C (容量) などのマッチング 素子の追加を必要としません。出力ポートは、4 つに分けており、スイッチ 切り替えにより、複数の入力信号に対して、出力ポートへの ON/OFF 切り替えが可能となっています。出力部のキャパシタは、低リークのルビコン社製 PMLCAP を採用しています。

その他、小規模回路の評価が可能のように電源を装備しています。本ボードとチップは、ワイヤーボンディングで接続が可能となっています。本品はすべて 部品実装されている状態で 納品されます。

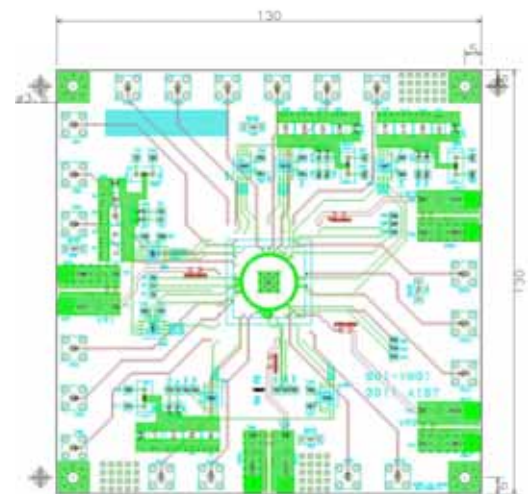
添付品: 集積回路チップ保護用カバー

基板素材: 利昌 (株) 製高周波基板使用、4 層基板 T=1.2mm

: ワイヤーボンディング用パッド 設置

使用電源: +VDD (1.5V): 小規模回路評価用電源 (2mm 端子接続可能)

GND (0V) : 共通グランド

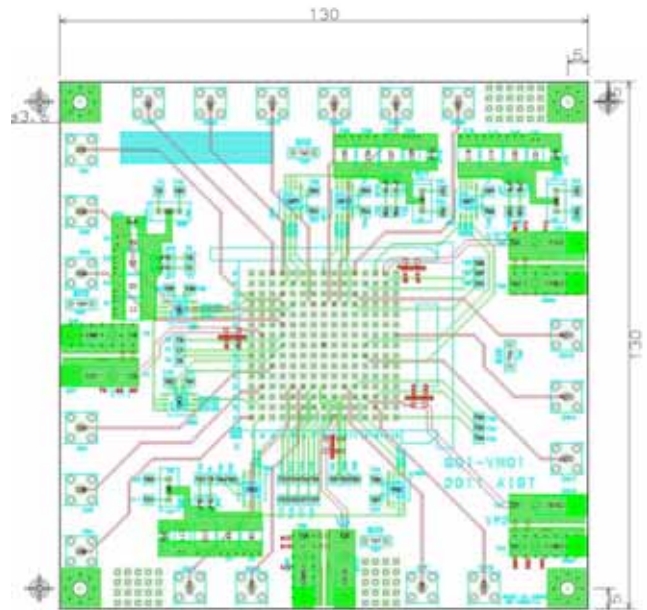


概観サイズ図面

プリント配線基板 GN-1208-1A

このボードは、GN-1206-1 の PGA ソケットタイプとなっております。
チップパッケージは、PGA177 ピンで、15x15 のソケット(山一 NP89-22508)を使用している。
基板サイズ計測コネクタ、スイッチ等は GN-1207-1 基板と同等の配置になっております。
本品はすべて 部品実装されている状態で納品されます。

基板素材: 利昌(株)製高周波基板使用、
4層基板 T=1.2mm
使用電源: +VDD(1.5V) : 小規模回路評価用電源
(2mm 端子接続可能)
GND(0V) : 共通グランド



概観サイズ図面

プリント配線基板 GN-1208-1B

このボードは、発振回路チップの評価試験のための汎用ボードです。チップパッケージは、PGA177 ピンで、15x15 のソケット(山一 NP89-22508)を使用している。

発振回路は、単電源発振回路、2電源(+VDD, -VDD)発振回路に対応しております。ソケットは、256ピンPGAに対応。

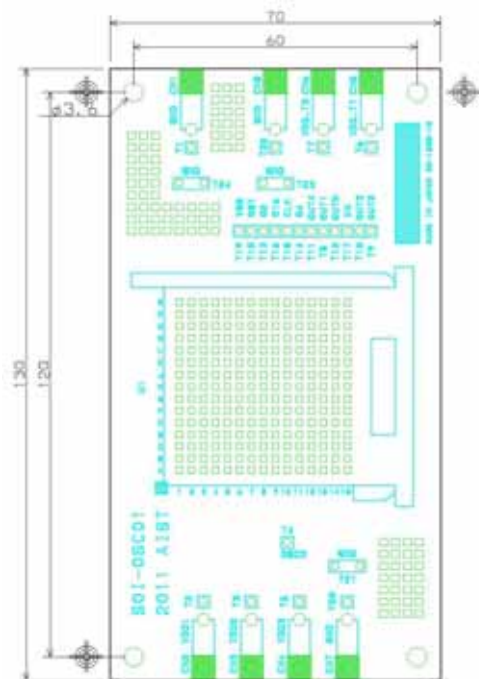
単電源回路は、入力ポートとして、CLK制御が可能ポートを装備しています。

2電源発振回路は、コアの発振回路(単電源)と出力バッファとして2電源(+VDD, -VDD)を印加することが可能です。

本品はすべて 部品実装されている状態で納品されます。

基板素材: 利昌(株)製高周波基板使用、
4層基板 T=1.2mm

使用電源: +VDD(1.8V) : 単電源発振回路
: +VDD(コア 1.8V)、±VDD(10±3.3V) : 2電源発振回路
: GND(0V) : 発振回路共通グランド (2mm 端子接続可能)



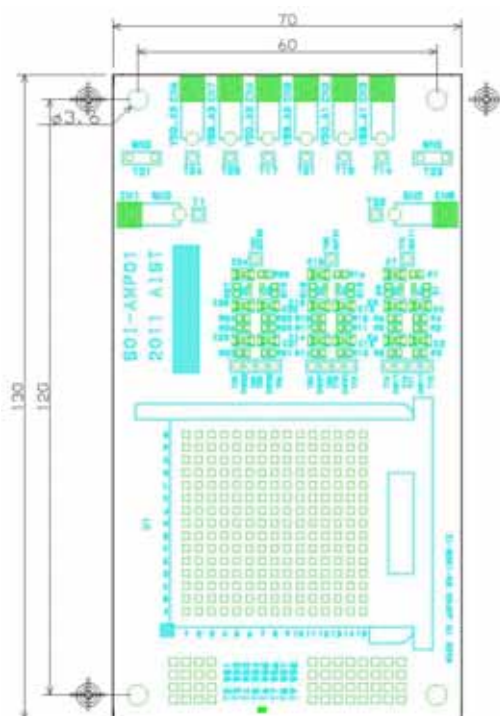
概観サイズ図面

プリント配線基板 GN-1208-1C

このボードは、2電源のOPアンプ回路チップの評価試験のための汎用ボードです。

チップパッケージは、PGA177ピンで、15x15のソケット（山一 NP89-22508）を使用しています。

3種のおペアンプ回路が評価が可能であり、それぞれ独立した電源及びグランドを備えております。おペアンプ回路は、開/閉ループの評価のため、お客様で容量、抵抗などの部品搭載が可能なように基板に多種類のパターンを装備してしております。本品はすべて部品実装されている状態で納品されます。



概観サイズ図面

基板素材: 利昌(株)製高周波基板使用、

4層基板 T=1.2mm

使用電源: +VDD(1.5V)、GND(0V) (2mm 端子接続可能)

オプション 基板

保守用基板セット GN-1207-1208

GN-1207-1 GN-1208-1A GN-1208-1B GN-1208-1C

上記4種の部品実装していない基板です。

部分的に部品実装して他の集積回路チップの評価基板に流用できます。

各1枚4種1組で供給いたします。

GN-1207-1は集積回路保護用透明カバー付きです。

販売対象は部品組込みの製品を購入された場合にオプションとして販売します。

