

## 概説

本ボードは、2次元位置検出用ガス検出器の読み出しプラットフォームです。本ボードに電子増幅部（GEM等）を使用することで、荷電粒子多次元位置検出が可能になります。

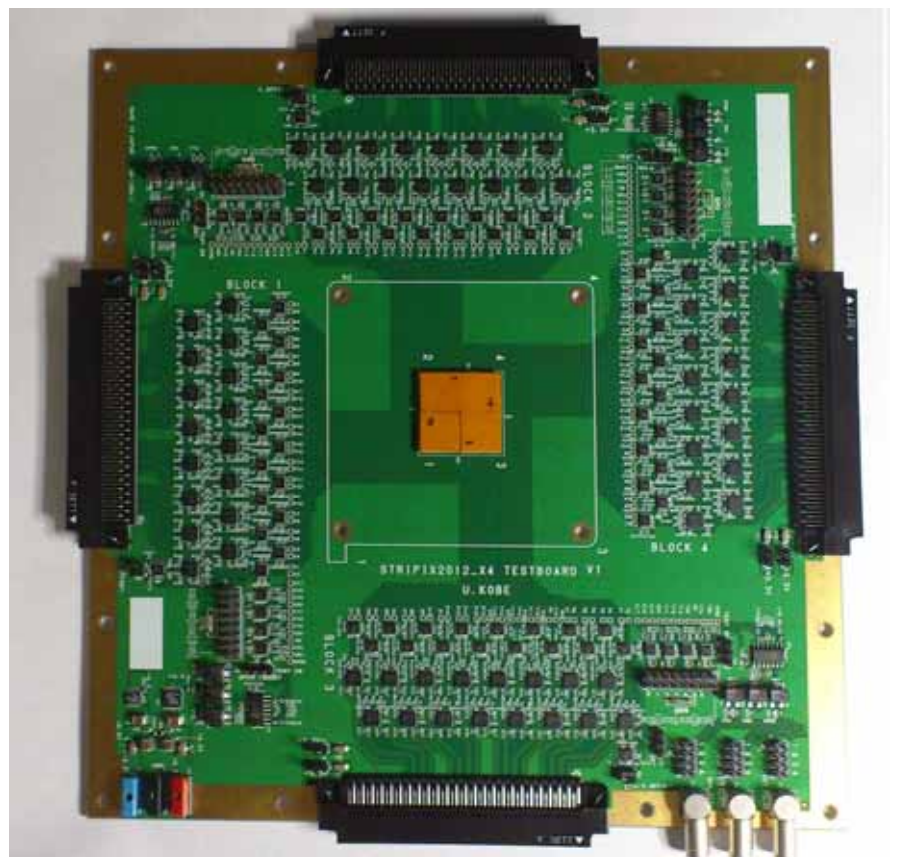
出力信号はアナログ信号の wired OR が出ているため、ADCで波形サンプルすることにより、時間、dE/dx等が測定できます。

本ボードには STRIPIX2012 というガス検出器ピクセル読み出し ASIC が使用されています。

STRIPIXのLTCC基板は11mm×11mmの大きさで、上面は検出面になっており、20×20ピクセルの小さなPADが配列されています。

このASICの仕様は、別途設計仕様書を参照してください。

ボード中央部には STRIPIX\_LTCC が4個実装されており、周辺部にテスト回路が搭載されています。



## 仕様

### 1 形状

基板サイズ : 200X210MM

材質 : FR-4

層数 : 6層

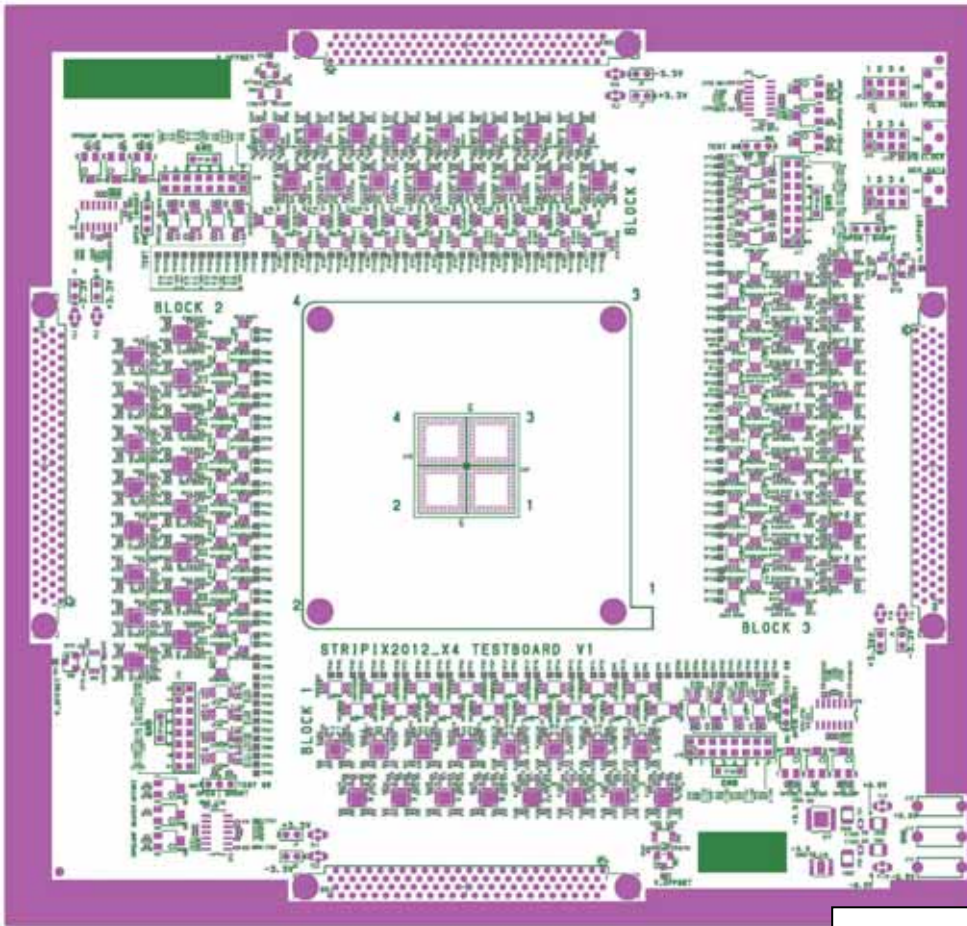
付属品 : 等電位面形成用基板

基板サイズ : 75X75 mm

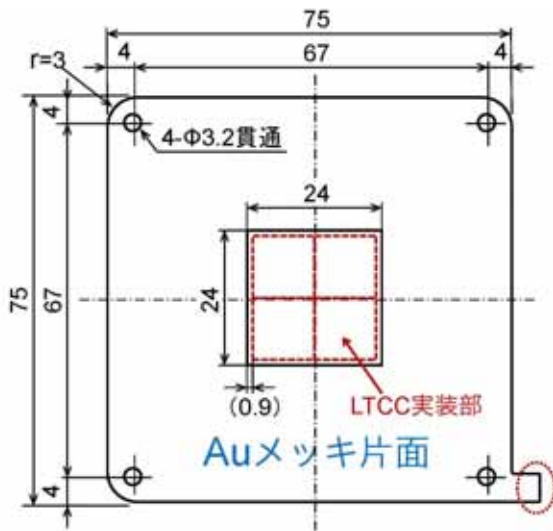
材質 : FR4

### 2 電源

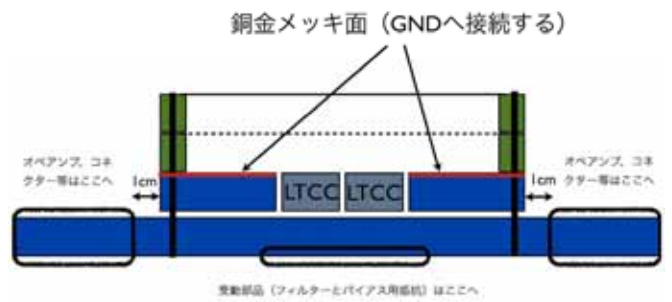
+2.5V、-2.5V 系



部品配置図面



等電位面形成用基板



等電位面形成用基板 配置断面図