

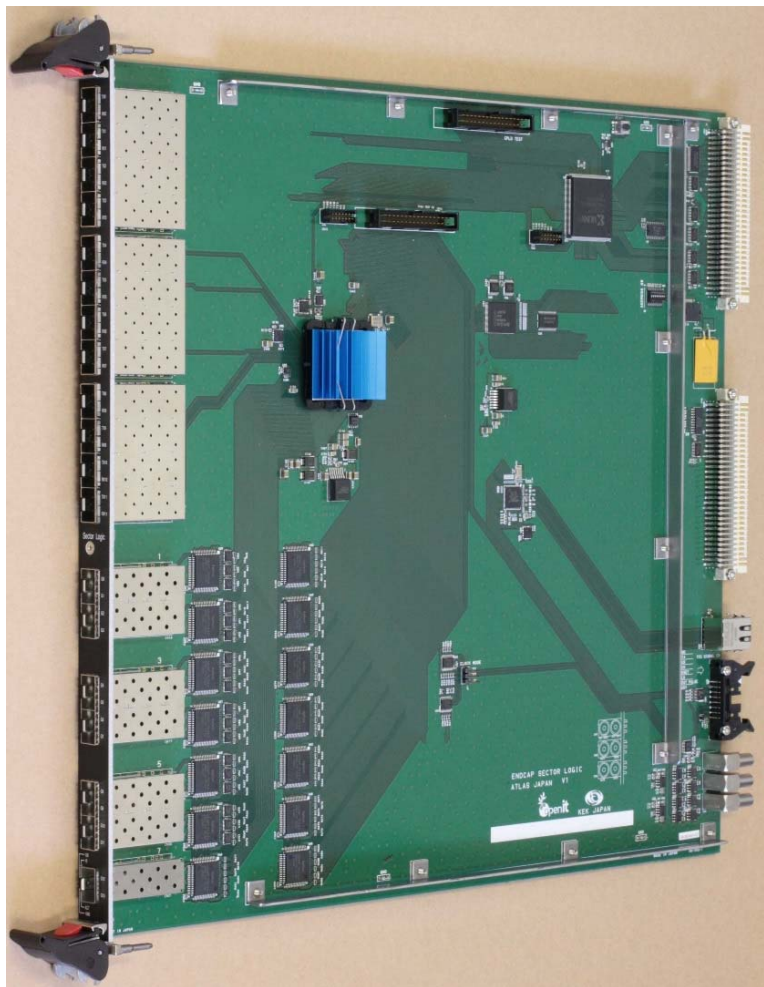
# GN-1552-2

# Sector Logic board

Sector Logic プリント配線基板

## 概説

この VME Compact PCI モジュールは、高エネルギー物理学実験および素粒子実験用に開発されたものです。



## 特徴

VME 規格 9U 1幅 基板サイズ 400X366.5mm

Compact PCI 規格 コネクタ (J1、J2)

フロントパネル側 I/O

上段 SFP 規格コネクタ 4CH TYPE CAGE

3 個 10122388-201LF

下段 SFP 規格コネクタ 2CHx3個+1CH 個 10127103-101LF 10122382-502LF

表示 LED LAN 状態モニター

リヤパネル側 I/O

EXCLK 用コネクタ NIM INPUT EPY.00.250.NTN

EXTDATA 用コネクタ NIM INPUT EPY.00.250.NTN

イーサネット用コネクタ(1GHz 対応) HFJ11-1G02ERL

LOGIC シグナル用コネクタ 4CH NIM OUTPUT EPY.00.250.NTN

TTC 信号コネクタ HIF3BA-16PA-2.54DS(71)

使用電源 3V