

GN-1838-1

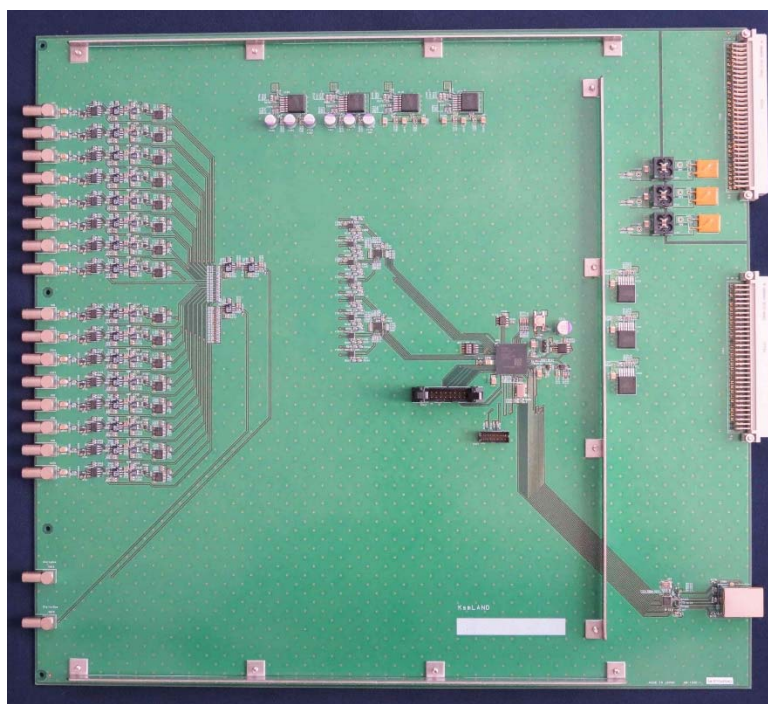
VME9U SUM Module2 PWB

VME サム モジュール2 プリント配線基板

概説

この VME 9U SUM モジュールは、高エネルギー物理学実験および素粒子実験用に開発されたものです。

16CH 入力に対して アナログ信号 SUM
デジタル信号 SUM を出力します。
でこたる SUM 用の各入力チャンネルの閾値は
Ethernet/UDP で コントロールします。



特徴

VME 規格 9U 1 幅 基板サイズ 400X366.5mm

VME 規格 (J1、J2)

フロントパネル側 I/O

入力規格コネクタ LEMO (EPL00.250.NTN) 16 個

出力規格コネクタ LEMO (EPL00.250.NTN)

DIGITAL 1 個 ANALOG 1 個

リヤパネル側 I/O

イーサネット用コネクタ (1 GHz 対応) HFJ11-1G02ERL

使用電源 3V