

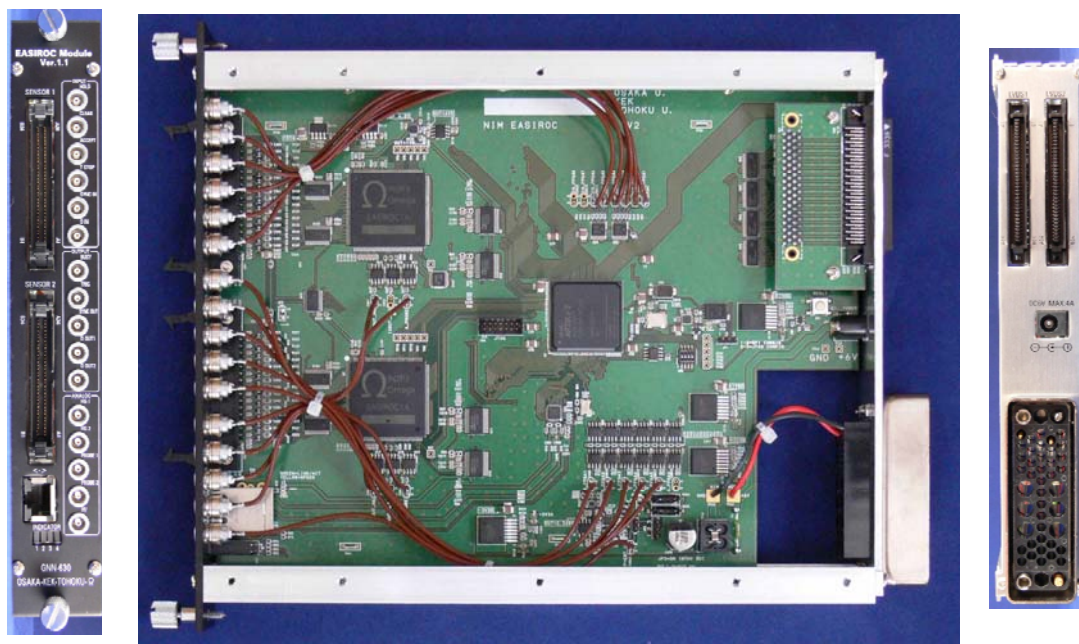
GNN-630(S+ASIC) EASIROC Module Ver.1.1

イージーロック モジュール バージョン 1. 1

概説

EASIROC モジュールはフランスの OMEGA グループにより開発された ASIC 素子 EASIROC を 2 個搭載し、半導体光センサ PPD(MPPC/SiPM)の信号を 64 チャンネル読み出すための NIM 規格 モジュール基板です

動作環境は AC アダプターが用意されておりますので NIMBIN を用意しなくとも 動作は可能です



特徴

●主要機能

NIM 規格 (+6V を NIM 電源より供給可能)

Slow Control およびデータ収集は 100 BaseT イーサネット経由で行う
センサー入力は前面のフラットケーブルコネクタより行う。

センサー用バイアス高電圧 (<90 V) の印可および調整・モニタが可能
各チャンネルピークホールドによる ADC 出力

●付随機能

温度センサーを接続することにより、バイアス電圧の温度補償が可能

FPGA プログラムによるソフトウェア TDC の実装

LEMO コネクタによるテスト用信号の入出力

モジュール間、他の機器とのデジタル I/O による同期 (イベント ID の共有)

背面からディスクリミネータ出力を LVDS で出力し、外部 TDC での読み出しに対応

注: SiTCP ライセンスによりネットワークにより FPGA のコンフィギュレーションが可能

添付部品: **AC アダプター (日本国内専用品) 型番: GF18-US0628-T** (秋月電子社製)

ケーブル側コネクタ 2 セットケーブル接続用 型番 HIF6-68D-1.27R(20)

必ず添付 AC アダプタをお使いください 電圧等が異なると 復旧不可能な故障になります

仕様

ケース: NIM 1 幅 モジュール

基板材: FR-4 8 層基板 t=1.6mm

使用電源: +6V 背面拡張 AC アダプター電源端子付

消費電流: mA

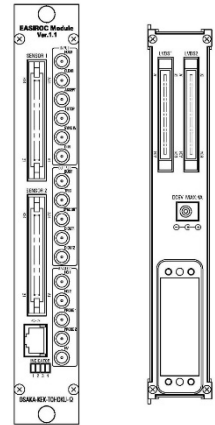
前面入出力同軸コネクタ: ERA. 00. 250. CTL 16 個 レモ社製

前面入力コネクタ: HIF6-68PA-1. 27DS (71) 2個 ヒロセ社製

前面 RJ コネクタ: L834-1G1T ベルフューズ社製

背面出力コネクタ: 8831E-0680170L-F 2個 ケル社製

背面 AC アダプターコネクタ: MJ-179 秋月社製



特記:

供給モジュールは 初期供給状態では ファームウェア プログラム SiTCP(通信ソフト)のライセンスは添付(CD 供給)しておりますが 別途インストール作業が必要です。ASIC に関しては 全モジュール 実装済の供給になります。

ご注文に際してのご注意

- SiTCP ライセンス装着時 使用者の メールアドレスのご提示が必須です
- ASIC の細かな年式等の種別はご指定できません

**ご注意: 納品時電源を入れても一切の動作はしません
ファームウェア プログラムをインストールしてください。**

2019/10