

---

# GNV-480 VME SUB UNIT (17LVDS IN/OUT)

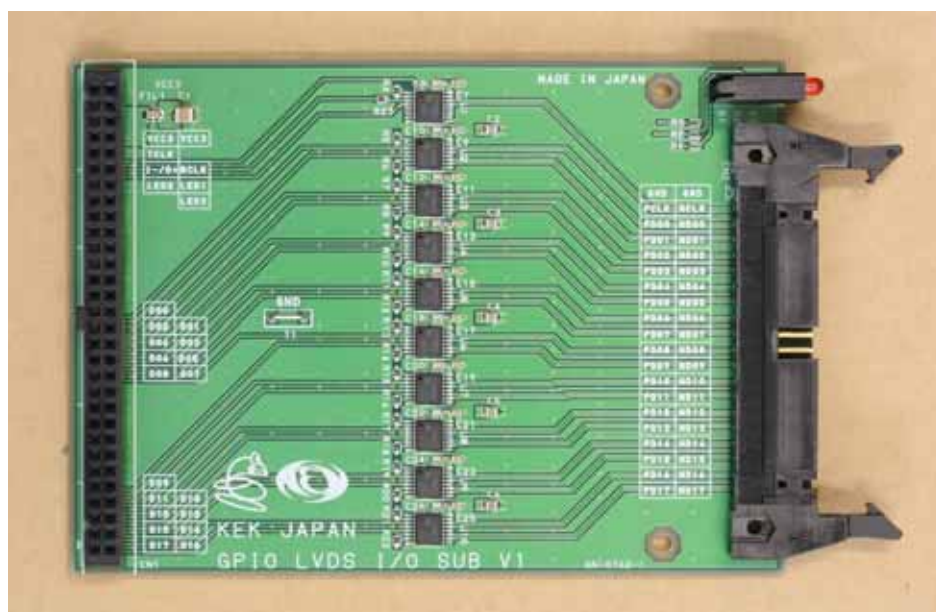
VME サブ ユニット 17LVDS IN/OUT

---

## 概説

このモジュールは、物理学実験、素粒子実験等に使用される GPIO モジュール用サブボードです。任意のサブボードを2枚実装出来、FPGA (ザイリンクス) のファームウェアにより、サブボードより入出力が出来るようになります。

このユニットは LVDS 規格信号の入出力に対応しております また C L O C K 信号も専用にピンを設定しておりますので タイミング系のボード、ボード間通信用として使用できます



装着サンプル例



## 特徴、仕様

GNV-250VME GPIO ユニット専用

17+1 入力 LVDS, 対応 ユニット

使用コネクタ: ヒロセ社 HIF3BA-40PA-2.54DS

I N・O U T 制御: コントロールラインより

表示器: ユーザー定義

コネクタ PIN 配置 1,2 ピン GND 3、4 ピン C L K

奇数ピン 正極性

偶数ピン 負極性

使用電源: +5V, -5V 使用









形状: WxDxH = 84x116.5x15.5 (mm)

---

---

Rear Connector Pin Number


	PIN	PIN	
D17	1	2	D16
D15	3	4	D14
D13	5	6	D12
D11	7	8	D10
D9	9	10	NC
GND	11	12	NC
NC	13	14	NC
NC	15	16	NC
NC	17	18	NC
NC	19	20	NC
NC	21	22	GND
D8	23	24	D7
D6	25	26	D5
D4	27	28	D3
D2	29	30	D1
D0	31	32	NC
NC	33	34	NC
GND	35	36	NC
NC	37	38	NC
NC	39	40	NC
NC	41	42	NC
NC	43	44	NC
NC	45	46	LED3
LED2	47	48	LED1
I/O SW	49	50	RCLK
TCLK	51	52	GND
+3.3	53	54	+3.3
+5	55	56	+5
GND	57	58	GND
-5	59	60	-5

	IN (TTL)
	OUT (TTL)
	IN or OUT (TTL)
	NC
	GND
	+3.3
	+5
	-5

---

Front Connector Pin Number

	PIN	PIN	
GND	1	2	GND
PCLK	3	4	NCLK
PD0	5	6	ND0
PD1	7	8	ND1
PD2	9	10	ND2
PD3	11	12	ND3
PD4	13	14	ND4
PD5	15	16	ND5
PD6	17	18	ND6
PD7	19	20	ND7
PD8	21	22	ND8
PD9	23	24	ND9
PD10	25	26	ND10
PD11	27	28	ND11
PD12	29	30	ND12
PD13	31	32	ND13
PD14	33	34	ND14
PD15	35	36	ND15
PD16	37	38	ND16
PD17	39	40	ND17

 IN or OUT (LVDS)

 GND