

GNU-CXXX CAMAC UNIVERSAL BOARD

カマック ユニバーサル ボード

概説

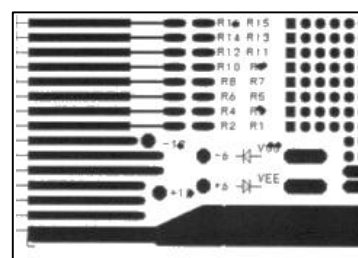
カマック規格のスレーブモジュール用ユニバーサル基板です。
部品の組込み作業、配線の効率化がはかれます。

特徴

ごく一般的なユニバーサル基板に自由性を持たせた設計です。レジスト、シルクは付いておりません。アナログ、デジタル各種有ります。
(ケースは付いておりません別途ご注文ください。)

特性

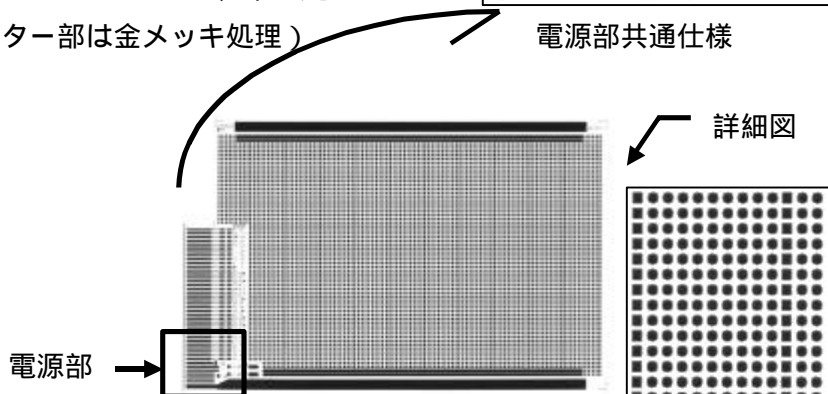
- 基板材質 FR-4 2層
- 形状寸法 304 x 183mm t=1.6 フルサイズ
- ランド D=1.8 穴 1.0 全スルーホール、半田処理
(但しコネクター部は金メッキ処理)



電源部共通仕様

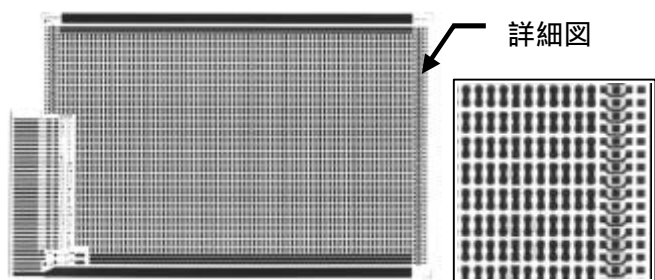
GNU-C010

アナログ用
スルーホールランドのみ設置



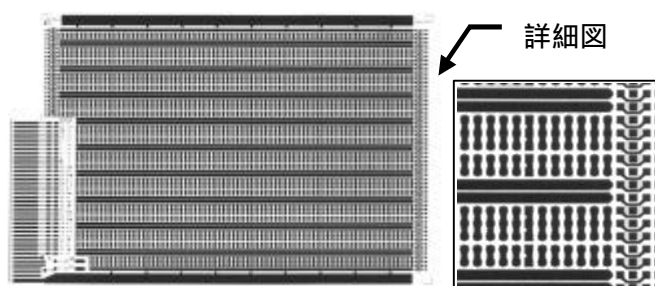
GNU-C011

アナログ、デジタル両用
前部に 0.1"x0.1" 2列の
コネクター専用パターン



GNU-C020

デジタル用
前部に 0.1"x0.1" 2列の
コネクター専用パターン



P-002 CAMAC UNIVERSAL BOARD

カムック ユニバーサル プリント基板

概説

カムック規格のスレーブモジュール用ユニバーサル基板です。
部品の組込み作業、配線の効率化がはかれます。

特徴

ごく一般的なユニバーサル基板に自由性を持たせた設計です。レジスト、シルクは付いておりません。本製品はアナログ専用のパターン配置になっています。

(ケースは付いておりません別途ご注文ください。)

特性

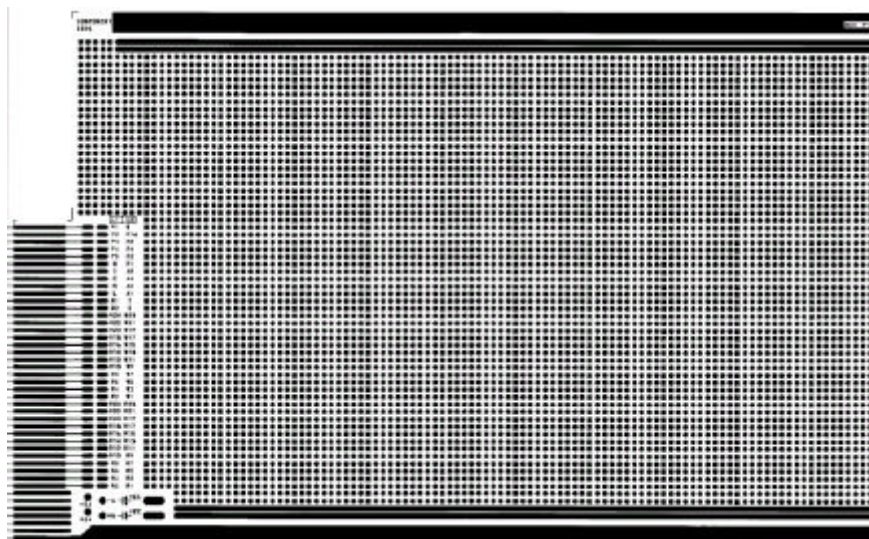
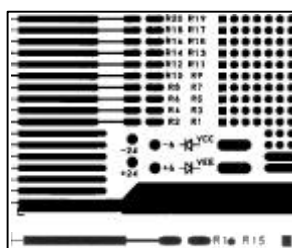
基板材質 FR-4 2層

形状寸法 304 x 183mm t=1.6 フルサイズ

ランド D=1.8 穴 1.0 全スルーホール、半田処理
(但しコネクタ部は金メッキ処理)

(高エネルギー加速器研究機構様 特注仕様)

電源部詳細図



GNU-C040 CAMAC UNIVERSAL BOARD

カムック ユニバーサル ボード (プロトコル付)

概説

カムック規格のスレーブモジュール用のユニバーサル基板です。GNU-C040 はカムックプロトコルロジックがすでに組立て済みです。

特徴

CAMACプロトコル部品組込み済みです。内蔵の書き込み自在のロジックICはプログラムも公開してありますので用途により書き換えも出来ます。(機能はスレーブモジュールに限定されます。)フロントには各種ケーブルコネクタ実装が可能です(Dサブ等)。リヤ上部にもコネクタが取り付けられる様設計されており、多電源回路にも対応できる設計です。各電源系には回路保護用にヒューズも設置し、ブランクケースも組立済みの為スピーディーにモジュールとしての機能を構築することが可能です。

特性

ケース	カムック 1W (材質 アルミ) ネジ止めタイプ
電源部	+/- 24V +/-6V 使用
拡張電源部	可変 正、負 2回路設置済み (調整用抵抗は後付)
ファンクション	F(0),F(2),F(8),F(9),F(10),F(16),F(24),F(25),F(26)
拡張ファンクション	EX1, 2, 3, 4 (プログラミング可能)
データライン	READ,WRITE 各 16-bit (24bit MODE は設定されておりません)
プログラムIC	GAL16V8 及び GAL22V10 (ic socket 付)
回路保護	内蔵ヒューズ 有り (各電源)

